





# 中央小学校 校舎建築へ第一歩

本郷、西園目両小学校を廃校して中央小学校を新設するに至つたことは先月号にて申し上げた通りであります。去る十月十九日午後一時より業者の方に役場まで来ていただいて入札を実施いたしました。

所得倍増論等が影響しては仲々思ふようにならずに第四回目の入札の結果、業者十人の中の飯田市の木下建設株式会社が式千六百七拾円円で落札いたしました。

着工は自衛隊の整地工事終了と同時にいたしますが、木下建設株式会社は隣接の佐久間高校を建築しておりその優秀なる技術を生かし中央小学校も立派に出来あがることと存じます。

こうして校舎建設に第一歩を印した訳であります。皆様方の絶大なご協力をお願いいたします。

民の皆様初め、多数の人達に大変ご迷惑をおかけいたしました。が、県御当局を初め、関係各位の並々な御厚意と御配慮により、おかげをもちまして御承知のとおり立派に完成を見るに至りましたことを厚く感謝すると共に、ますます道路交通発展を期したいと思います。

奥三河にもまれ  
三輪中学校給食室

学校給食の実施により児童生徒の体位の向上の歩は年々進んで来ましたが、三輪中学校の校区の皆様方の熱意と理解により去る七月着工の運びとなり国庫補助、町費地元負担併せて壹百五十拾万円余を投じて工事を進め、去る十月三日に竣工式を挙げました。

この給食室には食器洗滌機、熱風消毒器等を備え奥三河にまれといわれる程の立派なものであります。

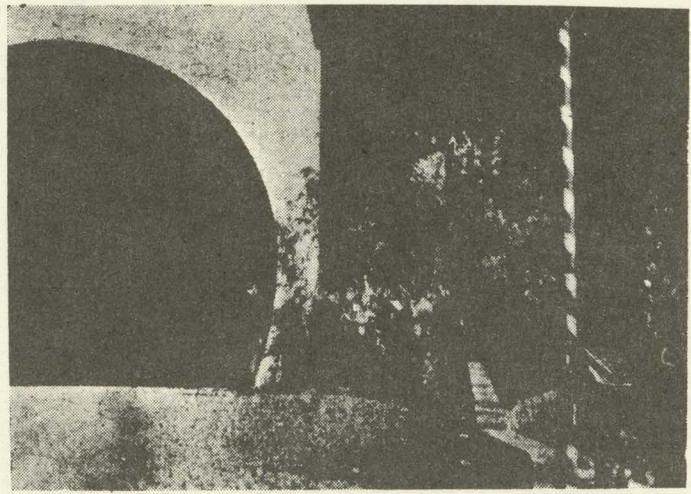
立派な給食室とその設備を生かしての学校給食により三輪中学校の生徒の体位向上、健康増進に役立つことと存じます。

深い理解と格別のご協力をお寄せ下さつた三輪中学校各々の皆様方に心より厚くお礼を申し上げます。ごきさいます。

## しゆん功式 挙 行

一級国道飯田豊橋線、大字中設築地内の宇山橋第一種改良工事、並に大字三輪地内の海老嶋隧道防犯工事は、去る十月十九日、大橋新築土木出張所初め、関係者をお招きしてしゆん功式を挙行いたしました。

この工事中につきましては、町



海老嶋隧道しゆん功式

## 第五回町村議会 議員大会開催さる

第五回北設楽郡町村議会議員大会が十月十二日豊根村役場会議室で開催され豊根村役場事務部長、各町村長外来賓多数が臨席され盛大に行われました。

永年勤続議員の表彰のうち、宣言、決議を行つて各町村議会から提出された議案を審議可決し散会しました。

永年勤続議員被表彰者  
勤続年数

伊藤梁市	九年五月
伊藤彦一	九年三月
鈴木博	九年五月
伊藤力	全
柴田静雄	全
栗林知伸	全
後藤宇三郎	十年六月
夏目美治	十一年八月

永年勤続議長被表彰者  
勤続年数

伊藤豊太郎	十一年三月
-------	-------

## 農林産物総合共進会 出品のすすめ

町内農林業者に対し斯道奨励のために東栄町農林産物総合共進会を実施することは四月町報を以つてお知らせした通りであります。

水稲苗代、杉松苗ほ、林産物、繭、水陸稲、大豆、麦多収穫競争等夫々関係農協、森林組合、農家の皆さん方の協力によってその成果があげられて来ました。農家最後の一番詰り菜類の出品が残つております。出品点数は夫々農協に連絡を取つてあります。大根、人参、ゴボウ、白菜、その他菜類、里芋、こんにやく芋、山ゴボウ等、農協または農協支所を通じて沢山出品下さい。期日は十一月下旬であります。

## 陸海空 自衛官募集

次のように自衛官募集をしておりますので多数応募して下さい。

一、資格 年令十八才以上二十五才未満

一、願書受付 自昭和三十一年十一月十日

一、試験期日 昭和三十六年一月中旬下旬

一、入隊 昭和三十六年一月中旬から

一、待遇 初任給六、八〇〇円外衣食支給

一、その他 問合せ、受付は各市町村役場又は自衛隊地方連絡部

- (以上町関係者分)
- 各町村議会提案議決事項
- 一、町土木事業に対する補助増額と事業の促進について(東栄町設楽町津具村提出)
  - 二、農業委員会職員給与の全額国庫補助について(設楽町提出)
  - 三、じん芥処理場並に尿消化槽設置補助について(設楽町、東栄町提出)
  - 四、義務教育施設整備費の全額国庫負担について(設楽町、東栄町提出)
  - 五、公共土木災害国庫負担工事早期復旧について(稲武町、津具村提出)
  - 六、国県道交角せん除局部改良及
- 待避所設置について(豊根村提出)
- 七、水道事業の補助増額について(設楽町提出)
  - 八、無医村の解消について(富山村提出)
  - 九、国民健康保険療養給付費の増額と保健婦設置費全額国庫負担について(設楽町、富山村提出)
  - 三、林業試験場の設置について(北設楽郡議長会提出)
  - 二、法定外畜附金負担金抑制強化について(北設楽郡議長会提出)
  - 三、郡民道路愛護けつ起運動について
- 註、毎年続けて行うよう緊急提案を議決する。







# 麦作付面積

## 申告についてお願い

農業共済条例に基づいて、昭和三十六年度の作付面積を十一月末日までに申告して頂くことになっております。この申告は農業共済事業の引受の基礎となる大切なものであります。近く申告用紙を配付いたしますので麦の作付をされた方はもれなく申告下さるよう御願ひ申し上げます。

なお申告に当つては左記の点に御留意下さい。

- 一、申告書には必ず捺印下さい。
- 一、地名、地番は正確にはつきり書いて下さい。
- 一、面積は三麦別(大麦、小麦、一、面積は三麦別(大麦、小麦、御留意下さい。

### ◎家畜管理所便り

#### (産業観光課)

牛の流行性感冒の発生状況  
牛の流感が本年九月末から本町としても未だかつてない多くの発生を見たがようやく十月末で一先づ終熄を告げました。元来この病気は回復して平熱になつても後遺症として咽喉腫痛痺や四肢の関

節炎を併発するので特に咽喉頭痺痛のものは餌や水が摂れぬので重症のものは廃用処分するより他ありません。管理所も共済や関係方面と協力して善処しましたが斯る結果になつたことを遺憾に思ひます。今後飼育者の皆様も家畜共済に加入したり予防注射に際しても漏れなく受ける等万全の対策をして置くことを御すめします。

発生状況(三五・一〇・三一現在)

区分	発生数	治療	斃死
本郷	三	二	一
下川	七	五	二
御殿	六	三	一
園	六	一	一
振草	二	一	一
三輪	一	一	一
計	二四	一六	六

### 東栄町婦人会 調理講習会

東栄町婦人会では会員多数の希望によりまして調理講習会を左記により開催することになりました。毎日の食事の栄養がその人の健康を左右いたします。

婦人会の皆様方も大変にご多忙のことと存じますが一人でも多く参加していただきたいと存じます。講師として設楽保健所の栄養士の方が来町して指導していただけることになっておりますのでよろしくお願いいたします。

#### 記

一、日時  
来る十一月十五日午前九時  
二、場所  
県立本郷高等学校  
於 調理室

## 農事メモ

越冬野菜の手入と秋植果樹苗木について

○越冬野菜の主なるものは、玉ネギ、甘藍、二年生大根、水菜、壬生菜、かつを菜、からし菜、たか菜、ふだん草、ほうれん草、豌豆、蚕豆等であつて、冬の手入を充分に行つて、春先の野菜欠乏時に備へることが肝要である。

(イ)玉ねぎ、定植終つた玉ねぎは畦間、株間に粗い堆肥か糞肥を充分に敷いて、防寒を防ぐと共に、早ばつ雑草の発生を抑へるのがよい。なお尿素の稀釈液(水一

・八立、尿素八〇グラム)を時々施用して、冬の間充分根を伸長させるのは増収上極めて大切である。畑地によつては霜柱のため浮上る苗があるので時々見廻つて鎮圧するのがよい。

(ロ) 甘らん、冬季間寒さの被害を受けて根本が黒く腐り、春先に一寸とした風でも、その被害部より折れたり、また寒さのため茎葉が萎縮し、あたかもバイラスの被害を受けたようになるので、定植を終つた甘らんは根本に粗い堆肥か糞がらを敷いたり、西北側に

麦稈か稲藁をたて、防寒するのがよい。場合によつては苗床で粉がらを根本に撒布したり、簡単な霜除を行つて、春先三月上旬頃本圃に定植するのも一方法である。

(ハ) その他の野菜は根本に粉がらが粗い堆肥を敷いて防寒すると共に時々追肥を施用して旺盛な発育を計るのがよい。

(ニ) 果樹苗木の秋植上注意  
桃、梨、柿等の落葉、果樹を秋植する場合(十一月下旬)特に注意することは先づ苗木の根先きの損傷の有無をしらべ、折れているものは少し剪り直しておく。

### 「現代の手紙」

一筆啓上、火の用心、おせん泣すな、葉権すな



盛りめき力を見せ

(愛知県東栄農業改良普及所)





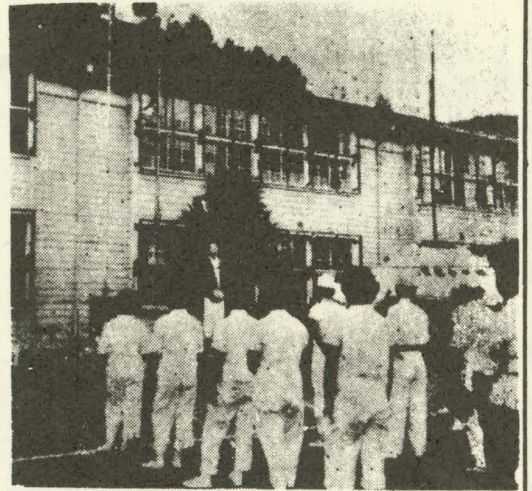


### 東栄町職員 体育大会

十月一日土曜日午後一時から東栄町職員の体育大会を十一月六日北設楽郡町村職員体育大会の町村対抗競技の選手選抜の予選会を兼ねて東部中学校々庭で開催しました。秋日和の好天気に恵まれ年令別の一〇〇米競走、男女対抗の玉入れ各課対抗リレー等土曜日の午後を楽しく過し午後四時予定の全種目を終了しました。

うまいエサには針がある

麻須良郎



体育大会開会式



犬は知っていた!

「票権はいけませんよ、ワンワン」

森吉正照

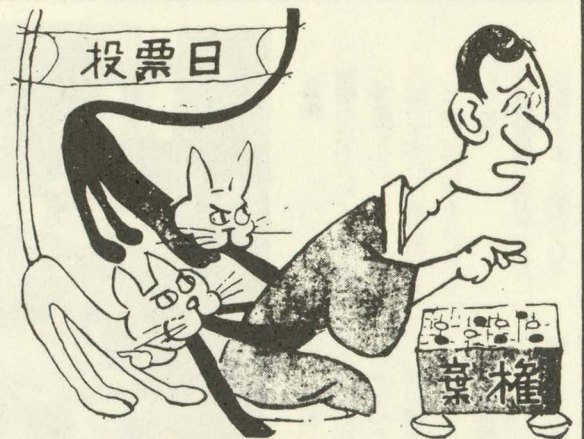
### 木材市況

(10月下旬豊橋)

種別	区分	長さ	大きさ(径)	高値	伸値
すき	"	13尺	55下	3,700	3,300
		"	67	3,500	3,350
		"	89	3,600	3,400
		"	尺上	3,700	3,500
		"	55下	4,100	3,750
ひのき	"	"	60上	4,250	3,900
		(柱取良材)	10尺	4,600	4,000
(柱取)	"	13尺	20~25	5,500	4,300
		18尺~20尺		5,800	4,600
まつ(筋良)	"	13尺	55下	2,750	2,650
		"	60上	3,000	2,750
"	"	"	尺上	3,350	3,000
		"(筋良)	16尺	中目	3,800
まつ・もみ製函材				2,600	2,350
撰木	ひのき	13尺	中目	7,000	
		"	尺上	9,800	
	すき	13尺	中目	4,000	
		"	尺上	6,000	

棄権は絶対にやめましょう。政治は国民全部のものですから、選挙権のある人は、かならず投票しましょう。

森吉正照



この政治を行なうのは、わたくしたちが自分で選挙した代表者です。立派な代表者を選びましょう。

森吉正照

